



UMEGAAGRO
PART OF U/MEGA GROUP

...armastades **MAAD**
...austades **INIMLIKKUST**
...hinnates **KUTSELIST TÖÖD**

SISUKORD

MEIST	3
1. LÜKANDSEINAGA UNIVERSAALHAAGIS.....	4
1.1 PI 20 / PI 42 – UNIVERSAALHAAGIS	4
2. TERAVILJA ÜMBERLAADIMISHAAGIS.....	6
2.1 GPP 23 / GPP 23 HD / GPP 27 L / GPP 36	6
3. KAHETELJELINE KOLMEKÜLGNE KALLURHAAGIS	8
3.1 SPP 10 / SPP 12 / SPP 14 / SPP 16	8
4. TANDEMETELJEGA KOLMEKÜLGNE KALLURHAAGIS	10
4.1 SPT 14 / SPT 16	10
5. TANDEMTÜÜPI HAAGIS.....	12
5.1 SPB 12 / SPB 14/ SPB 14 R / SPB 16	12
5.2 SPE 14 / SPE 16 / SPE 19	14
6. MONOKOKKHAAGIS	16
6.1 SPC 10 / SPC 12	16
6.2 SPC 14 / SPC 16	17
6.3 SPC 19 / SPC 20	18
6.4 SPC 18 L / SPC 24 / SPC 20 L	19
6.2 SPC 30 – kolmeteljeline haagis	20
7. KALLURHAAGIS.....	22
7.1 SPD 10 / SPD 12 / SPD 14 / SPD 16	22
7.2 SPD 24 (toodet uuendatakse)	23
8. PALLIDEVEOHAAGIS.....	25
8.1 SPS 14	25
9. LÄGAPAAK	27
10. TÖÖSTUSLIKUD PÕHUKATLAD	28
10.1 TÖÖSTUSLIKUD PÕHUKATLAD	28
11. TEENUSTÖÖD	30

UMEGAAGRO on UMEGA GRUPP-i kuuluv põllumajandusmasinate tootja, mis keskendub oma tegevustes järjepidevale tootearendusele, arvestades klientide reaalse vajadustega. Nende tootearenduse põhieesmärk on UmeqaAgro toodete vastupidavuse parendamine ja toodete lõppkasutajate rahulolu suurendamine.

UmeqaAgro hindab kõrgelt oma kvalifitseeritud töötajaid, kes toodavad vastavalt uuenduslikele tehnoloogiatele ja vaid kõrgeima kvaliteediga materjalidest. Nende tooteportfell sisaldab haagiseid ja tellimuse alusel valmistatud terastooteid. 80% toodetud haagistest tarnitakse 18-nesse riiki. UmeqaAgrol on edasimüüjad enamustes Euroopa riikides. Tegu on Leedu juhtiva haagisetootjaga, mis on tuntud oma toodete kõrge kvaliteedi, töökindluse ja vastupidavuse poolest. Klientidel on võimalik valida 36 erineva mudeli hulgast endale sobivaim ühe- kuni kolmekülgse kallutusega haagis või kallurhaagis, ümberlaadimishaagis või lükandseinaga universaalhaagis.

UmeqaAgro eesmärk pole üksnes müügi kasvatamine. Nende meeskond on pühendunud lõppkasutajate ja äripartneritega püsiva kliendisuhete ehitamisele ning parima müügi järgse teeninduse pakkumisele.

MEIE TOOTED

- Põllumajandushaagised
- Teravilja ümberlaadimishaagis
- PI lükandseinaga univeraalhaagis
- Sõnnikulaotur
- Teenustööd
- Tööstuslikud põhukatlad

PI 20 / PI 42 - LÜKANDSEINAGA UNIVERSAALHAAGIS

Tehnilised andmed		ühikud	PI 20	PI 42
Tehniline kandevoime		kg	20 000	42 000
Registrijärgne kandevoime		kg	18 500	15 630
Tühimass*		kg	8370	11 500
Koormus haakepunktil		kg	3000	4000
Üldmõõtmed	Pikkus	mm	8480-9610	11 470
	Laius	mm	2800	2800
	Kõrgus*	mm	3600	3600
Sisemõõtmed	Pikkus	mm	7150	9550
	Laius	mm	2380	2380
	Kõrgus*	mm	2000	2000
Kere mahutavus*	Kõrgendusteta	m ³	33	45
	400 mm	m ³	40	54
Silokõrgendused		mm	400	400
Platvormi kõrgus maapinnast		mm	1595	1595
Portede metalli paksus		mm	3	3
Põhja metalli paksus		mm	3	3
Soovitavad rehvid		-	710/50 26,5" ET-100	710/50 26,5" ET-100
Rööbe		mm	2100	2100
Teljevahe		mm	1810	1810
Suurim registrijärgne teljekoormus		kg	10 000	10 000
Telgede arv		tk	2	3
Tagaluugi mõõtmed		mm	500 x 500	500 x 500
Õlirõhk		baar	180	180
Õlikogus		l	20	45
Parkimistoe tüüp		-	Hüdrauliline	Hüdrauliline
Vedrustuse kandevoime		kg	32 000	48 000
Pidurite mõõtmed		mm	406 x 120	406 x 120
Teljetalade mõõtmed		mm	150 x 150	150 x 150
Suurim kiirus		km/h	40	40
Suurim rehvikoormus*		kg	6500	8250
Rehvirõhk		baar	4	4
Soovitav traktori võimsus		hj	160	300
Väljastustootlikkus		t/h	300	300
Teo läbimõõt		mm	400	400

* Mõõtmed võivad erineda vastavalt tegelikule varustusele

** P näitab, et küljekõrgendused on perforeeritud

*** Mahutavus on ligikaudne ja sõltub materjali erikaalust, mis võib erineda sõltuvalt niiskusest ja muudest materjali omadustest



Haagis PI 20/PI 42 - see eriline universaalne haagis avab põllumajanduse logistika ja transpordi valdkonnas täiesti uued võimalused.

- Terasest S355 tehtud täistoruraam.
- Paraboolvedrudega tandem- või kolmikveermik, kõigi nelja ratta pidurisüsteemiga. Valikuliselt võib haagisele paigaldada tagumise järeljooksuga või sundroolimisega telje.
- Kõik kandevkonstruktsioonid on tehtud täielikult keevitatud toru baasil.
- Täiskärgkere koos täielikult keevitatud kandva toruraamiga.
- Käsitsi rakendatav seisupidur, rataste porikaitsmed.
- Vedrustatud tiisel koos hüdraulilise tugijalaga.
- Kokkukeritav kate, keevitatud astmed kere siseküljel.
- Haagisele võib paigaldada monitori ja printeriga kaalumissüsteemi.
- Kolm teleskoopilist silindrit esikülje tõukamiseks, rõhuklapp.
- Kõrgendused kuni viie lisatarviku jaoks.



VÄLJASTUS-
TIGU



VÄLJASTUS-
TIGU



HORISONTAALNE
LAOTUR



VERTIKAALNE
LAOTUR



HÜDRAULINE
TAGALUUK



LAOTUSE
SUUNUR



GRAIN TRANSPORTER

Tehnilised andmed		Ühikud	GPP 23	GPP 23 HD	GPP 27 L	GPP 36
Tehniline kandevõime		kg	18 000	24 000	27 000	26 000
Registrijärgne kandevõime		kg	14 500	17 150	15 200	18 500
Tühimass*		kg	6500	6850	8500	9500
Koormus haakepunktil		kg	3000	4000	4000	4000
Üldmõõtmed	Pikkus	mm	9230	9230	9780	9780
	Laius	mm	3000	3000	3000	3000
	Kõrgus*	mm	3120-4000	3120-4000	4000	3120-4000
Sisemõõtmed	Pikkus	mm	6000	6000	7000	7000
	Laius	mm	2450	2450	2450	2450
	Kõrgus*	mm	Puudub	Puudub	Puudub	Puudub
Kere mahutavus*	Kõrgendusteta	m ³	23	23	27	27
	300 mm	m ³	27	Puudub	Puudub	Puudub
	400 mm	m ³	29	Puudub	34	34
	600 mm	m ³	32	32	Puudub	37
	800 mm	m ³	34	34	Puudub	Puudub
Silokõrgendused		mm	Puudub	Puudub	Puudub	Puudub
Platvormi kõrgus maapinnast		mm	Puudub	Puudub	Puudub	Puudub
Portede metalli paksus		mm	3 (4) (5)	3 (4) (5)	3 (4) (5)	3 (4) (5)
Põhja metalli paksus		mm	Puudub	Puudub	Puudub	Puudub
Soovitatavad rehvid		-	600/55 26,5" ET-50	710/55 26,5" ET-50	710/55 26,5" ET-50	710/50 26,5" ET-100
Rööbe		mm	2200	2200	2200	2200
Teljevahe		mm	1525	1810	1850	1525
Suurim registrijärgne teljekoormus		kg	9000	10 000	10 000	9000
Suurim tehniline teljekoormus		kg	Puudub	Puudub	Puudub	Puudub
Telgede arv		tk	2	2	2	3
Tagaluugi mõõtmed		mm	Puudub	Puudub	Puudub	Puudub
Õlirõhk		baar	180	180	180	180
Õlikogus		l	5	5	5	6
Parkimistoe tüüp		-	Hüdrauliline	Hüdrauliline	Hüdrauliline	Hüdrauliline
Vedrustuse kandevõime		kg	24 000	32 000	32 000	36 000
Pidurite mõõtmed		mm	400 x 80 / 406 x 120	406 x 120	406 x 120	406 x 120
Teljetalade mõõtmed		mm	100 x 100 / 120 x 120	150 x 150	150 x 150	130 x 130
Suurim kiirus		km/h	40	40	40	40
Suurim rehvikoormus*		kg	5375	5213	6700	5250
Rehvirõhk		baar	4	4	4	4
Soovitatav traktori võimsus		hj	160	200	200	280
Väljastustootlikkus		t/h	360	360	360	360
Teo läbimõõt		mm	400	400	400	400

* Mõõtmed võivad erineda vastavalt tegelikule varustusele

** P näitab, et küljekõrgendused on perforeeritud

*** Mahutavus on ligikaudne ja sõltub materjali erikaalust, mis võib erineda sõltuvalt niiskusest ja muudest materjali omadustest

Haagist GPP kasutatakse teravilja ja muude puistelastide vedamiseks ja väljalaadimiseks. Täiendava väljalaadimisteo pikendusega saab seda kasutada ka külvikute laadimiseks.

- Horisontaalse teo ja siibritega monokokk-kere, hüdraulilise ajamiga vertikaalne tigu.
- Käsi rakendatav seisupidur, rataste porikaitsmed.
- Jäik veotiisel hüdraulilise tugijalaga.
- Kokkukeritav kate koos platvormiga, keevitatud astmed kere siseküljel.
- Haagisele võib paigaldada monitori ja printeriga kaalumissüsteemi.
- Vertikaalset väljalaadimistigu saab kasutada vasakul või paremal küljel.
- Väljalaadimisteole võib lisada pikenduse.
- S355 profiilterasest keevitatud raam, parabool-vedrudega tandemveermik, esitelg võib olla pöörav.
- Kahekontuuriline pneumo- või pneumohüdrauliline pidurisüsteem.
- Horisontaalse teo ja siibritega monokokk-kere, hüdraulilise ajamiga vertikaalne tigu.
- Kuue kaaluanduriga kaalusüsteem.
- Mehaaniline väljalaadimissüsteem vähendab pikisuunaliste tigude koormust.
- Keskmäärdesüsteem.



KAHETELJELINE KOLMEKÜLGNE KALLURHAAGIS

Tehnilised andmed		Ühikud	SPP 10	SPP 12	SPP 14	SPP 16
Tehniline kandevõime		kg	10 000	12 000	14 000	16 000
Registrijärgne kandevõime		kg	13 810	15 910	14 000	14 900
Tühimass*		kg	3810	3910	5010	5100
Koormus haakepunktil		kg	-	-	-	-
Üldmõõtmed	Pikkus	mm	6663	6663	7757	7757
	Laius	mm	2550	2550	2550	2550
	Kõrgus*	mm	2680	2780	2920	3120
Sisemõõtmed	Pikkus	mm	4520	4520	5628	5628
	Laius	mm	2418	2418	2412	2412
	Kõrgus*	mm	1200	1300	1400	1600
Kere mahutavus*	Kõrgendusteta	m ³	14	16	19	22
	300 mm	m ³	Puudub	Puudub	Puudub	Puudub
	400 mm	m ³	Puudub	Puudub	Puudub	Puudub
	600 mm	m ³	Puudub	Puudub	Puudub	Puudub
	800 mm	m ³	Puudub	Puudub	Puudub	Puudub
Silokõrgendused		mm	Puudub	Puudub	Puudub	Puudub
Platvormi kõrgus maapinnast		mm	1443	1443	1482	1482
Portede metalli paksus		mm	3	3	3	3
Põhja metalli paksus		mm	4	4	4	4
Soovitavad rehvid		-	385/65 22,5"	385/65 22,5"	425/65 22,5"	425/65 22,5"
Rööbe		mm	1900	1900	1900	1900
Teljevahe		mm	2801	2801	3680	3680
Suurim registrijärgne teljekoormus		kg	9000	9000	9000	9000
Suurim tehniline teljekoormus		kg	-	-	-	-
Telgede arv		tk	2	2	2	2
Tagaluugi mõõtmed		mm	300 x 450	300 x 450	300 x 450	300 x 450
Kallutusnurk		°/kraadi	45/35	45/35	45/35	45/35
Õlirõhk		baar	180	180	180	180
Õlikogus		l	12	12	19	19
Parkimistoe tüüp		-	Puudub	Puudub	Puudub	Puudub
Vedrustuse kandevõime		kg	14 000	14 000	21 000	21 000
Pidurite mõõtmed		mm	400 x 80	400 x 80	400 x 80	400 x 80
Teljetalade mõõtmed		mm	90 x 90	90 x 90	90 x 90	90 x 90
Suurim kiirus		km/h	40	40	40	40
Suurim rehvikoormus*		kg	3453	3978	4753	5275
Rehvirõhk		baar	8	8	8	8
Soovitav traktori võimsus		hj	120	160	160	180

* Mõõtmed võivad erineda vastavalt tegelikule varustusele

** P näitab, et küljekõrgendused on perforeeritud

*** Mahutavus on ligikaudne ja sõltub materjali erikaalust, mis võib erineda sõltuvalt niiskusest ja muudest materjali omadustest

KAHETELJELINE KOLMEKÜLGNE KALLURHAAGIS

Kolmekülgne kallurhaagis SPP. See haagis tõendab tootja asjatundlikkust. Klassikaline, universaalne ja oma klassi kõrgeimal tasemel.

- Terasest S355 tehtud täistoruraam.
- Paraboolvedrudega veermik, esitelg pöördplatvormiga.
- Seadistatava kõrgusega kolmnurkne tiisel.
- Kahekontuuriline õhkpidurisüsteem.
- Kolmekülgne kallutus, kõik ported on eemaldatavad.
- Käsi rakendatav seisupidur, rataste porikaitsmed.
- Kokkukeritav kate koos platvormiga.
- Nõuetekohane valgustussüsteem koos ääretuledega.
- Euroaluste laiusele vastav platvorm.



TANDEMTELJEGA KOLMEKÜLGNE KALLURHAAGIS

Tehnilised andmed		Ühikud	SPT 14	SPT 16
Tehniline kandevõime		kg	14 000	16 000
Registrijärgne kandevõime		kg	14 000	Puudub
Tühimass*		kg	4500	5300
Koormus haakepunktil		kg	2500	3000
Üldmõõtmed	Pikkus	mm	7475	7475
	Laius	mm	2550	2550
	Kõrgus*	mm	2966	3166
Sisemõõtmed	Pikkus	mm	5628	5628
	Laius	mm	2412	2412
	Kõrgus*	mm	1400	1600
Kere mahutavus*	Kõrgendusteta	m ³	19	22
	300 mm	m ³	Puudub	Puudub
	400 mm	m ³	Puudub	Puudub
	600 mm	m ³	Puudub	Puudub
	800 mm	m ³	Puudub	Puudub
Silokõrgendused		mm	Puudub	Puudub
Platvormi kõrgus maapinnast		mm	1532	1532
Portede metalli paksus		mm	3	3
Põhja metalli paksus		mm	4	4
Soovitavad rehvid		-	425/65 22,5"	425/65 22,5"
Rööbe		mm	1900	1900
Teljevahe		mm	1350	1350
Suurim registrijärgne teljekoormus		kg	9000	Puudub
Suurim tehniline teljekoormus		kg	Puudub	Puudub
Telgede arv		tk	2	2
Tagaluugi mõõtmed		mm	300 x 450	300 x 450
Kallutusnurk		°/kraadi	45/35	45/35
Õlirõhk		baar	180	180
Õlikogus		l	19	19
Parkimistoe tüüp		-	Hüdrauliline / mehaaniline	Hüdrauliline / mehaaniline
Vedrustuse kandevõime		kg	16 000	21 000
Pidurite mõõtmed		mm	400 x 80	406 x 120
Teljetalade mõõtmed		mm	90 x 90	100 x 100
Suurim kiirus		km/h	40	40
Suurim rehvikoormus*		kg	4000	4575
Rehvirõhk		baar	8	8
Soovitav traktori võimsus		hj	160	180

* Mõõtmed võivad erineda vastavalt tegelikule varustusele

** P näitab, et küljekõrgendused on perforeeritud

*** Mahutavus on ligikaudne ja sõltub materjali erikaalust, mis võib erineda sõltuvalt niiskusest ja muudest materjali omadustest

Tandemteljega kolmekülgne kallurhaagis SPT

- Terasest S355 tehtud täistoruraam.
- Paraboolvedrudega tandemveermik.
- Kahekontuuriline õhkpidorisüsteem.
- Kolmekülgne kallutus, kõik ported on eemaldatavad.
- Käsitsi rakendatav seisupidur, rataste porikaitsmed.
- Vedrustatud tiisel koos hüdraulilise tugijalaga.
- Kokkukeritav kate koos platvormiga.
- Nõuetekohane valgustussüsteem koos ääretuledega.



TANDEMTÜÜPI HAAGIS

Tehnilised andmed		Ühikud	SPB 14	SPB 14R	SPB 16
Tehniline kandevõime		kg	14 000	14 000	16 000
Registrijärgne kandevõime		kg	14 000	14 000	15 400
Tühimass*		kg	4050	4250	5600
Koormus haakepunktil		kg	2500	2500	3000
Üldmõõtmed	Pikkus	mm	6710	6710	7780
	Laius	mm	2535	2535	2535
	Kõrgus*	mm	2850	2850	2950
Sisemõõtmed	Pikkus	mm	4950	4950	5950
	Laius	mm	2410	2410	2350
	Kõrgus*	mm	1550	1550	1550
Kere mahutavus*	Kõrgendusteta	m ³	18	18	22
	300 mm	m ³	Puudub	Puudub	Puudub
	400 mm	m ³	Puudub	Puudub	Puudub
	600 mm	m ³	Puudub	Puudub	Puudub
	800 mm	m ³	Puudub	Puudub	Puudub
Silokõrgendused		mm	Puudub	Puudub	Puudub
Platvormi kõrgus maapinnast		mm	1170	1170	1400
Portede metalli paksus		mm	3	3	3
Põhja metalli paksus		mm	4	4	4
Soovitavad rehvid		-	425/65 22,5"	425/65 22,5"	600/50 22,5" ET-50
Rööbe		mm	1900	1900	1900
Teljevahe		mm	1350	1350	1450
Suurim registrijärgne teljekoormus		kg	9000	9000	9000
Suurim tehniline teljekoormus		kg	Puudub	Puudub	Puudub
Telgede arv		tk	2	2	2
Tagaluugi mõõtmed		mm	260 x 270	260 x 270	260 x 270
Kallutusnurk		°/kraadi	50	50	50
Õlirõhk		baar	180	180	180
Õlikogus		l	20	40	35
Parkimistoe tüüp		-	Hüdrauliline / mehaaniline	Hüdrauliline / mehaaniline	Hüdrauliline
Vedrustuse kandevõime		kg	16 000	16 000	21 000
Pidurite mõõtmed		mm	400 x 80	400 x 80	406 x 120
Teljetalade mõõtmed		mm	90 x 90	90 x 90	100 x 100
Suurim kiirus		km/h	40	40	40
Suurim rehvikoormus*		kg	3888	3938	4650
Rehvirõhk		baar	8	8	4
Soovitav traktori võimsus		hj	160	160	180

* Mõõtmed võivad erineda vastavalt tegelikule varustusele

** P näitab, et küljekõrgendused on perforeeritud

*** Mahutavus on ligikaudne ja sõltub materjali erikaalust, mis võib erineda sõltuvalt niiskusest ja muudest materjali omadustest

Taha kallutav tandemtüüpi haagis SPB

- Terasest S355 tehtud täistoruraam.
- Paraboolvedrudega tandemveermik.
- Kahekontuuriline õhkpidurisüsteem.
- Täielikult keevitatud eesmine põrand.
- Taha kallutus, ülemised ported on eemaldatavad.
- KAHEOSALINE tagumine porte, alumine porte hüdraulilise ajamiga.
- Käsitsi rakendatav seisupidur, rataste porikaitsmed.
- Vedrustatud tiisel koos hüdraulilise tugijalaga.
- Kokkukeritav kate koos platvormiga.
- Nõuetekohane valgustussüsteem koos ääretuledega.



TANDEMTÜÜPI HAAGIS

Tehnilised andmed		Ühikud	SPE 14	SPE 16	SPE 19
Tehniline kandevõime		kg	14 000	14 000	16 000
Registrijärgne kandevõime		kg	14 000	14 000	15 400
Tühimass*		kg	4550	5800	8700
Koormus haakepunktil		kg	2500	2500	3000
Üldmõõtmed	Pikkus	mm	6660	7800	8800
	Laius	mm	2550	2550	2550
	Kõrgus*	mm	3050	3210	3200
Sisemõõtmed	Pikkus	mm	5050	6000	7000
	Laius	mm	2200	2140	2140
	Kõrgus*	mm	1600	1600	1600
Kere mahutavus*	Kõrgendusteta	m ³	18	18	22
	300 mm	m ³	Puudub	Puudub	Puudub
	400 mm	m ³	Puudub	Puudub	Puudub
	600 mm	m ³	Puudub	Puudub	Puudub
	800 mm	m ³	Puudub	Puudub	Puudub
Silokõrgendused		mm	Puudub	Puudub	Puudub
Platvormi kõrgus maapinnast		mm	1450	1540	1600
Portede metalli paksus		mm	3	3	3
Põhja metalli paksus		mm	4	4	4
Soovitavad rehvid		-	425/65 22,5"	425/65 22,5"	600/50 22,5" ET-50
Rööbe		mm	1900	2000	2000
Teljevahe		mm	1350	1380	1810
Suurim registrijärgne teljekoormus		kg	9000	9000	10 000
Suurim tehniline teljekoormus		kg	Puudub	Puudub	Puudub
Telgede arv		tk	2	2	2
Tagaluugi mõõtmed		mm	260 x 270	260 x 270	260 x 270
Kallutusnurk		°/kraadi	50	50	50
Õlirõhk		baar	180	180	180
Õlikogus		l	20	40	35
Parkimistoe tüüp		-	Hüdrauliline / mehaaniline	Hüdrauliline / mehaaniline	Hüdrauliline
Vedrustuse kandevõime		kg	16 000	24 000	32 000
Pidurite mõõtmed		mm	400 x 80	400 x 800	406 x 120
Teljetalade mõõtmed		mm	90 x 90	90 x 90	100 x 100
Suurim kiirus		km/h	40	40	40
Suurim rehvikoormus*		kg	3888	3938	4650
Rehvirõhk		baar	8	8	4
Soovitav traktori võimsus		hj	160	160	180

* Mõõtmed võivad erineda vastavalt tegelikule varustusele

** P näitab, et küljekõrgendused on perforeeritud

*** Mahutavus on ligikaudne ja sõltub materjali erikaalust, mis võib erineda sõltuvalt niiskusest ja muudest materjali omadustest

Taha ja küljele kallutav haagis SPE

- Terasest S355 tehtud täistoruraam.
- Paraboolvedrudega tandemveermik.
- Kahekontuuriline õhkpidurisüsteem.
Valikuliselt võib haagisele paigaldada tagumise luugi.
- Taha kallutus võimalusega kallutada ühele küljele ja hüdraulilise ajamiga tagaluugiga.
- Käsitsi rakendatav seisupidur, rataste porikaitsmed.
- Vedrustatud tiisel koos hüdraulilise tugijalaga.
- Kokkukeritav kate koos platvormiga.
- Nõuetekohane valgustussüsteem koos ääretuledega.



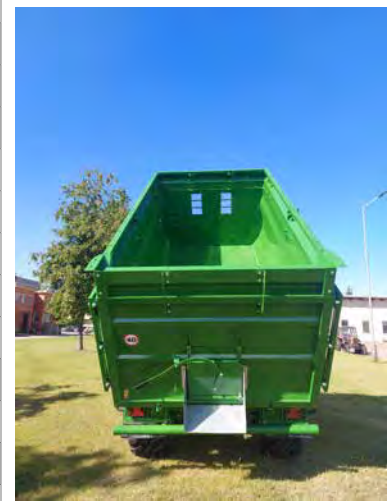
MONOKOKKHAAGIS

Tehnilised andmed		Ühikud	SPC 10	SPC 12
Tehniline kandevõime		kg	10 000	10 000
Registrijärgne kandevõime		kg	13 650	16 150
Tühimass*		kg	3650	4150
Koormus haakepunktil		kg	2500	2500
Üldmõõtmed	Pikkus	mm	6200	6660
	Laius	mm	2500	2550
	Kõrgus*	mm	2460	2540
Sisemõõtmed	Pikkus	mm	4460	5050
	Laius	mm	2140	2150
	Kõrgus*	mm	1280	1280
Kere mahutavus*	Kõrgendusteta	m ³	12	15
	300 mm	m ³	15	18
	400 mm	m ³	Puudub	Puudub
	600 mm	m ³	Puudub	Puudub
	800 mm	m ³	Puudub	Puudub
Silokõrgendused		mm	Puudub	Puudub
Platvormi kõrgus maapinnast		mm	1180	1240
Portede metalli paksus		mm	3	3
Põhja metalli paksus		mm	4	4
Soovitavad rehvid		-	425/65 22,5"	425/65 22,5"
Rööbe		mm	1900	1900
Teljevahe		mm	1200	1350
Suurim registrijärgne teljekoormus		kg	9000	9000
Suurim tehniline teljekoormus		kg	-	-
Telgede arv		tk	2	2
Tagaluugi mõõtmed		mm	500 x 500	500 x 500
Kallutusnurk		°/kraadi	55	50
Õlirõhk		baar	180	180
Õlikogus		l	20	20
Parkimistoe tüüp		-	Hüdrauliline / mehaaniline	Hüdrauliline / mehaaniline
Vedrustuse kandevõime		kg	14 000	16 000
Pidurite mõõtmed		mm	400 x 80	400 x 80
Teljetalade mõõtmed		mm	90 x 0	90 x 90
Suurim kiirus		km/h	40	40
Suurim rehvikoormus*		kg	2788	3413
Rehvirõhk		baar	8	8
Soovitav traktori võimsus		hj	120	140

* Mõõtmed võivad erineda vastavalt tegelikule varustusele

** P näitab, et küljekõrgendused on perforeeritud

*** Mahutavus on ligikaudne ja sõltub materjali erikaalust, mis võib erineda sõltuvalt niiskusest ja muudest materjali omadustest



MONOKOKKHAAGIS

Tehnilised andmed		Ühikud	SPC 14	SPC 14R	SPC 16
Tehniline kandevõime		kg	14 000	14 000	16 000
Registrijärgne kandevõime		kg	14 000	14 000	15 500
Tühimass*		kg	4100	4650	5500
Koormus haakepunktil		kg	2500	2500	3000
Üldmõõtmed	Pikkus	mm	6650	6730	7830
	Laius	mm	2550	2550	2550
	Kõrgus*	mm	2845	2880	2957
Sisemõõtmed	Pikkus	mm	5000	5000	6100
	Laius	mm	2175	2175	2040/2140
	Kõrgus*	mm	1600	1600	1580
Kere mahutavus*	Kõrgendusteta	m ³	17	17	20
	300 mm	m ³	21	21	24
	400 mm	m ³	Puudub	22	26
	600 mm	m ³	24	24	28
	800 mm	m ³	Puudub	Puudub	31
Silokõrgendused		mm	600	600	800
Platvormi kõrgus maapinnast		mm	1250	1280	1360
Portede metalli paksus		mm	3	3	3
Põhja metalli paksus		mm	4	4	4
Soovitavad rehvid		-	550/45 22,5"	550/45 22,5"	600/50 22,5" ET-50
Rööbe		mm	1900	1900	1940
Teljevahe		mm	1350	1350	1480
Suurim registrijärgne teljekoormus		kg	9000	9000	9000
Suurim tehniline teljekoormus		kg	Puudub	Puudub	Puudub
Telgede arv		tk	2	2	2
Tagaluugi mõõtmed		mm	500 x 500	500 x 500	500 x 500
Kallutusnurk		°/kraadi	50	50	50
Õlirõhk		baar	180	180	180
Õlikogus		l	20	40	35
Parkimistoe tüüp		-	Hüdrauliline / mehaaniline	Hüdrauliline / mehaaniline	Hüdrauliline
Vedrustuse kandevõime		kg	16 000	16 000	21 000
Pidurite mõõtmed		mm	400 x 80	400 x 80	406 x 120
Teljetalade mõõtmed		mm	90 x 90	90 x 90	100 x 100
Suurim kiirus		km/h	40	40	40
Suurim rehvikoormus*		kg	3900	4038	4625
Rehvirõhk		baar	4	4	4
Soovitav traktori võimsus		hj	160	160	180



MONOKOKKHAAGIS

Tehnilised andmed		Ühikud	SPC 19	SPC 20
Tehniline kandevõime		kg	20 000	20 000
Registrijärgne kandevõime		kg	16 000	16 300
Tühimass*		kg	8000	5700
Koormus haakepunktil		kg	4000	4000
Üldmõõtmed	Pikkus	mm	8820	7750
	Laius	mm	2550	2550
	Kõrgus*	mm	3220	3340
Sisemõõtmed	Pikkus	mm	7200	6150
	Laius	mm	2020/2140	2040/2140
	Kõrgus*	mm	1600	1600
Kere mahutavus*	Kõrgendusteta	m ³	24	20
	300 mm	m ³	29	24
	400 mm	m ³	Puudub	Puudub
	600 mm	m ³	33	28
	800 mm	m ³	36	Puudub
Silokõrgendused		mm	800	Puudub
Platvormi kõrgus maapinnast		mm	1500	1440
Portede metalli paksus		mm	3	3
Põhja metalli paksus		mm	5	4
Soovitavad rehvid		-	600/55 22,5" ET-50	600/55 22,5" ET-50
Rööbe		mm	1940	1940
Teljevahe		mm	1810	1525
Suurim registrijärgne teljekoormus		kg	10 000	9000
Suurim tehniline teljekoormus		kg	-	-
Telgede arv		tk	2	2
Tagaluugi mõõtmed		mm	500 x 500	500 x 500
Kallutusnurk		°/kraadi	50	50
Õlirõhk		baar	180	180
Õlikogus		l	45	34
Parkimistoe tüüp		-	Hüdrauliline	Hüdrauliline
Vedrustuse kandevõime		kg	32 000	24 000
Pidurite mõõtmed		mm	406 x 120	406 x 120
Teljetalade mõõtmed		mm	150 x 150	110 x 110
Suurim kiirus		km/h	40	40
Suurim rehvikoormus*		kg	6100	6100
Rehvirõhk		baar	4	4
Soovitav traktori võimsus		hj	200	200

* Mõõtmed võivad erineda vastavalt tegelikule varustusele

** P näitab, et küljekõrgendused on perforeeritud

*** Mahutavus on ligikaudne ja sõltub materjali erikaalust, mis võib erineda sõltuvalt niiskusest ja muudest materjali omadustest



MONOKOKKHAAGIS

Tehnilised andmed		Ühikud	SPC 18L	SPC 20L	SPC 24
Tehniline kandevõime		kg	18 000	20 000	24 000
Registrijärgne kandevõime		kg	13 250	13 800	19 500
Tühimass*		kg	7750	7200	8500
Koormus haakepunktil		kg	3000	3000	4000
Üldmõõtmed	Pikkus	mm	9660	9660	8880
	Laius	mm	2550	2550	2550
	Kõrgus*	mm	3143	3143	3230
Sisemõõtmed	Pikkus	mm	7837	7837	7200
	Laius	mm	1994/2184	1994/2184	2020/2140
	Kõrgus*	mm	1600	1600	1600
Kere mahutavus*	Kõrgendusteta	m ³	26	26	24
	300 mm	m ³	Puudub	Puudub	29
	400 mm	m ³	Puudub	Puudub	30
	600 mm	m ³	Puudub	Puudub	33
	800 mm	m ³	40	40	36
Silokõrgendused		mm	800	800	800
Platvormi kõrgus maapinnast		mm	1532	1532	1500
Portede metalli paksus		mm	3	3	3
Põhja metalli paksus		mm	4	4	5
Soovitavad rehvid		-	710/50 26,5" ET-100	710/50 26,5" ET-100	600/55 22,5" ET-50
Rööbe		mm	2100	2100	2000
Teljevahe		mm	1525	1525	1525
Suurim registrijärgne teljekoormus		kg	9000	9000	8000
Suurim tehniline teljekoormus		kg	-	-	-
Telgede arv		tk	2	2	3
Tagaluugi mõõtmed		mm	500 x 500	500 x 500	500 x 500
Kallutusnurk		°/kraadi	48	48	50
Õlirõhk		baar	180	180	180
Õlikogus		l	60	60	4605
Parkimistoe tüüp		-	Hüdrauliline	Hüdrauliline	Hüdrauliline
Vedrustuse kandevõime		kg	24 000	24 000	36000
Pidurite mõõtmed		mm	406 x 120	406 x 120	406 x 120
Teljetalade mõõtmed		mm	120 x 120	120 x 120	110 x 110
Suurim kiirus		km/h	40	40	40
Suurim rehvikoormus*		kg	5688	6050	4750
Rehvirõhk		baar	4	4	4
Soovitav traktori võimsus		hj	200	200	200

* Mõõtmed võivad erineda vastavalt tegelikule varustusele

** P näitab, et küljekõrgendused on perforeeritud

*** Mahutavus on ligikaudne ja sõltub materjali erikaalust, mis võib erineda sõltuvalt niiskusest ja muudest materjali omadustest



MONOKOKKHAAGIS

Tehnilised andmed		Ühikud	SPC 30
Tehniline kandevõime		kg	30 000
Registrijärgne kandevõime		kg	18 500
Tühimass*		kg	9500
Koormus haakepunktil		kg	4000
Üldmõõtmed	Pikkus	mm	9750
	Laius	mm	2550
	Kõrgus*	mm	3100
Sisemõõtmed	Pikkus	mm	8100
	Laius	mm	1980/2140
	Kõrgus*	mm	1600
Kere mahutavus*	Kõrgendusteta	m ³	26
	300 mm	m ³	Puudub
	400 mm	m ³	Puudub
	600 mm	m ³	37
	800 mm	m ³	40
Silokõrgendused		mm	800
Platvormi kõrgus maapinnast		mm	1500
Portede metalli paksus		mm	3
Põhja metalli paksus		mm	5
Soovitatavad rehvid		-	600/55 26,5" ET-50
Rööbe		mm	2000
Teljevahe		mm	1525
Suurim registrijärgne teljekoormus		kg	8000
Suurim tehniline teljekoormus		kg	-
Telgede arv		tk	3
Tagaluugi mõõtmed		mm	500 x 500
Kallutusnurk		°/kraadi	50
Õlirõhk		baar	180
Õlikogus		l	65
Parkimistoe tüüp		-	Hüdrauliline
Vedrustuse kandevõime		kg	36 000
Pidurite mõõtmed		mm	406 x 120
Teljetalade mõõtmed		mm	110 x 110
Suurim kiirus		km/h	40
Suurim rehvikoormus*		kg	5,917
Rehvirõhk		baar	6
Soovitatav traktori võimsus		hj	300



- * Mõõtmed võivad erineda vastavalt tegelikule varustusele
- ** P näitab, et küljekõrgendused on perforeeritud
- *** Mahutavus on ligikaudne ja sõltub materjali erikaalust, mis võib erineda sõltuvalt niiskusest ja muudest materjali omadustest

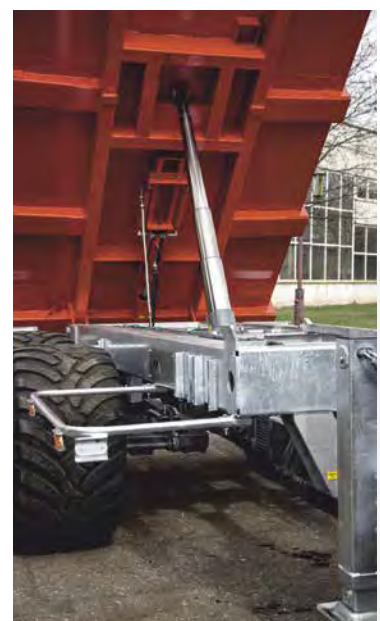
Asendamatu SPC sari – otstarbekas, ergonomiline ja kulutõhus

- Terasest S355 tehtud täistoruraam.
- Paraboolvedrudega tandemveermik. SPC19, SPC30 - hüdrauliline kallutuse stabilisaator.
- Kahekontuuriline õhkpõurisüsteem. Valikuliselt võib haagisele paigaldada tagumise järeljooksuga telje.
- Taha kallutatav monokokk-kere, hüdraulilise ajamiga tagumise portega.
- Käsitsi rakendatav seisupidur, rataste porikaitsmed.
- Vedrustatud tiisel koos hüdraulilise tugijalaga.
- Kokkukeritav kate koos platvormiga.
- Nõuetekohane valgustussüsteem koos ääretuledega.



KALLURHAAGIS

Tehnilised andmed		Ühikud	SPD 10	SPD 12	SPD 14	SPD 16
Tehniline kandevõime		kg	10 000	12 000	14 000	16 000
Registrijärgne kandevõime		kg	14 302	15 850	18 500	21 900
Tühimass*		kg	4302	3850	4500	5900
Koormus haakepunktil		kg	2500	2500	2500	3000
Üldmõõtmed	Pikkus	mm	6334	6247	6795	6390
	Laius	mm	2550	2550	2550	2550
	Kõrgus*	mm	2047	2272	2317	2700
Sisemõõtmed	Pikkus	mm	4302	4207	4927	4490
	Laius	mm	2440	2398	2398	2400
	Kõrgus*	mm	570	710	710	1000
Kere mahutavus*	Kõrgendusteta	m ³	6	7	9	11
	300 mm	m ³	Puudub	Puudub	Puudub	Puudub
	400 mm	m ³	Puudub	Puudub	Puudub	Puudub
	600 mm	m ³	Puudub	Puudub	Puudub	Puudub
	800 mm	m ³	Puudub	Puudub	Puudub	Puudub
Silokõrgendused		mm	Puudub	Puudub	Puudub	Puudub
Platvormi kõrgus maapinnast		mm	1181	1211	1255	1400
Portede metalli paksus		mm	4	4H/6	4H/6	6H/8
Põhja metalli paksus		mm	6	6H/8	6H/8	8H/10
Soovitavad rehvid		-	520/50 17"	425/65 22,5"	560/45 22,5"	600/50 22,5" ET-50
Rööbe		mm	1900	1900	1900	1900
Teljevahe		mm	1215	1350	1350	1350
Suurim registrijärgne teljekoormus		kg	9000	9000	9000	9000
Suurim tehniline teljekoormus		kg	-	-	-	-
Telgede arv		tk	2	2	2	2
Tagaluugi mõõtmed		mm	Puudub	Puudub	Puudub	Puudub
Kallutusnurk		°/kraadi	50	50	50	50
Õlirõhk		baar	180	180	180	180
Õlikogus		l	20	22	20	20
Parkimistoe tüüp		-	Hüdrauliline / mehaaniline	Hüdrauliline / mehaaniline	Hüdrauliline / mehaaniline	Hüdrauliline
Vedrustuse kandevõime		kg	14 000	16 000	16 000	24 000
Pidurite mõõtmed		mm	300 x 60	400 x 80	400 x 80	406 x 120
Teljetalade mõõtmed		mm	90 x 90	90 x 90	90 x 90	100 x 100
Suurim kiirus		km/h	40	40	40	40
Suurim rehvikoormus*		kg	2951	3338	4000	4725
Rehvirõhk		baar	5	8	4	4
Soovitav traktori võimsus		hj	120	140	160	180



* Mõõtmed võivad erineda vastavalt tegelikule varustusele

** P näitab, et küljekõrgendused on perforeeritud

*** Mahutavus on ligikaudne ja sõltub materjali erikaalust, mis võib erineda sõltuvalt niiskusest ja muudest materjali omadustest

KALLURHAAGIS (TOODET UUENDATAKSE)

Tehnilised andmed		Ühikud	SPD 24
Tehniline kandevõime		kg	24 000
Registrijärgne kandevõime		kg	Puudub
Tühimass*		kg	6650
Koormus haakepunktil		kg	4000
Üldmõõtmed	Pikkus	mm	7216
	Laius	mm	2550
	Kõrgus*	mm	2860
Sisemõõtmed	Pikkus	mm	5250
	Laius	mm	2250
	Kõrgus*	mm	1200
Kere mahutavus*	Kõrgendusteta	m ³	12
	300 mm	m ³	Puudub
	400 mm	m ³	Puudub
	600 mm	m ³	Puudub
	800 mm	m ³	Puudub
Silokõrgendused		mm	Puudub
Platvormi kõrgus maapinnast		mm	Puudub
Portede metalli paksus		mm	4
Põhja metalli paksus		mm	6
Soovitavad rehvid		-	650/65 26,5" ET-100
Rööbe		mm	2120
Teljevahe		mm	1810
Suurim registrijärgne teljekoormus		kg	Puudub
Suurim tehniline teljekoormus		kg	Puudub
Telgede arv		tk	2
Tagaluugi mõõtmed		mm	Puudub
Kallutusnurk		°/kraadi	55
Õlirõhk		baar	180
Õlikogus		l	Puudub
Parkimistoe tüüp		-	Hüdrauliline
Vedrustuse kandevõime		kg	32 000
Pidurite mõõtmed		mm	406 x 120
Teljetalade mõõtmed		mm	150 x 150
Suurim kiirus		km/h	40
Suurim rehvikoormus*		kg	6663
Rehvirõhk		baar	4
Soovitav traktori võimsus		hj	250

* Mõõtmed võivad erineda vastavalt tegelikule varustusele

** P näitab, et küljekõrgendused on perforeeritud

*** Mahutavus on ligikaudne ja sõltub materjali erikaalust, mis võib erineda sõltuvalt niiskusest ja muudest materjali omadustest



Kallurhaagist SPD kasutatakse kruusa, killustiku, ehitusjäätmete ja muude lastide vedamiseks

- Terasest S355 tehtud täistoruraam.
- Paraboolvedrudega tandemveermik.
- Kahekontuuriline õhkpidurisüsteem.
Valikuliselt võib haagisele paigaldada tagumise järeljooksuga telje.
- Taha kallutatav monokokk-kere, hüdraulilise ajamiga tagumise portega.
- Käsitsi rakendatav seisupidur, rataste porikaitsmed.
- Hardox-terasest tehtud kere.
- Vedrustatud tiisel koos hüdraulilise parkimisjalaga.
- Nõuetekohane valgustussüsteem koos ääretuledega.



PALLIVEOHAAGIS

Tehnilised andmed		Ühikud	SPS 14	SPS 20
Tehniline kandevõime		kg	14 000	20 000
Registrijärgne kandevõime		kg	Puudub	Puudub
Tühimass*		kg	4400	4700
Koormus haakepunktil		kg	-	-
Üldmõõtmed	Pikkus	mm	11 980	11 980
	Laius	mm	2550	2550
	Kõrgus*	mm	3060	3330
Sisemõõtmed	Pikkus	mm	10 000	10 000
	Laius	mm	2445	2445
	Kõrgus*	mm	Puudub	Puudub
Kere mahutavus*	Kõrgendusteta	m ³	Puudub	Puudub
	300 mm	m ³	Puudub	Puudub
	400 mm	m ³	Puudub	Puudub
	600 mm	m ³	Puudub	Puudub
	800 mm	m ³	Puudub	Puudub
Silokõrgendused		mm	Puudub	Puudub
Platvormi kõrgus maapinnast		mm	1200	1445
Portede metalli paksus		mm	Puudub	Puudub
Põhja metalli paksus		mm	3	3
Soovitavad rehvid		-	400/60 15,5"	560/45 22,5"
Rööbe		mm	1800	1900
Teljevahe		mm	7000/1060	6288/1350
Suurim registrijärgne teljekoormus		kg	Puudub	9000
Suurim tehniline teljekoormus		kg	Puudub	Puudub
Telgede arv		tk	Puudub	Puudub
Tagaluugi mõõtmed		mm	3	3
Kallutusnurk		°/kraadi	Puudub	Puudub
Õlirõhk		baar	180	180
Õlikogus		l	Puudub	Puudub
Parkimistoe tüüp		-	Puudub	Puudub
Vedrustuse kandevõime		kg	18 000	24 000
Pidurite mõõtmed		mm	300 x 60	400 x 80
Teljetalade mõõtmed		mm	70 x 70	90 x 90
Suurim kiirus		km/h	40	40
Suurim rehvikoormus*		kg	3067	4117
Rehvirõhk		baar	6	4
Soovitav traktori võimsus		hj	160	220



- * Mõõtmed võivad erineda vastavalt tegelikule varustusele
- ** P näitab, et küljekõrgendused on perforeeritud
- *** Mahutavus on ligikaudne ja sõltub materjali erikaalust, mis võib erineda sõltuvalt niiskusest ja muudest materjali omadustest

Palliveohaagis SPS

- Terasest S355 tehtud täistoruraam.
- Paraboolvedrudega tandemvedrustus.
- Kahekontuuriline õhkipidurisüsteem.
- Käsitsi rakendatav seisupidur, rataste porikaitsmed.
- Kahe võimaliku asendiga küljepiirded.
- Eesmised ja tagumised muudetava asendiga lastipiirded.
- Nõuetekohane valgustussüsteem koos ääretuledega.
- Laineplekist platvorm.



LÄGAPAAK

Tehnilised andmed		Ühikud	ST 20
Tehniline kandevõime		kg	20 000
Registrijärgne kandevõime		kg	24 000
Tühimass*		kg	8900
Koormus haakepunktil		kg	4000
Üldmõõtmed	Pikkus	mm	9376
	Laius	mm	3000
	Kõrgus*	mm	3900
Sisemõõtmed	Pikkus	mm	6474
	Laius	mm	Puudub
	Kõrgus*	mm	2100
Kere mahutavus*	Kõrgendusteta	m ³	21
	300 mm	m ³	Puudub
	400 mm	m ³	Puudub
	600 mm	m ³	Puudub
	800 mm	m ³	Puudub
Silokõrgendused		mm	Puudub
Platvormi kõrgus maapinnast		mm	Puudub
Portede metalli paksus		mm	4
Põhja metalli paksus		mm	Puudub
Soovitavad rehvid		-	750/60 30,5" ET-100
Rööbe		mm	2200
Teljevahe		mm	2000
Suurim registrijärgne teljekoormus		kg	10 000
Suurim tehniline teljekoormus		kg	Puudub
Telgede arv		tk	3
Tagaluugi mõõtmed		mm	Puudub
Kallutusnurk		°/kraadi	Puudub
Õlirõhk		baar	180
Õlikogus		l	5
Parkimistoe tüüp		-	Hüdrauliline
Vedrustuse kandevõime		kg	32 000
Pidurite mõõtmed		mm	406 x 120
Teljetalade mõõtmed		mm	150 x 150
Suurim kiirus		km/h	40
Suurim rehvikoormus*		kg	4150
Rehvirõhk		baar	4
Soovitav traktori võimsus		hj	200

* Mõõtmed võivad erineda vastavalt tegelikule varustusele

** P näitab, et küljekõrgendused on perforeeritud

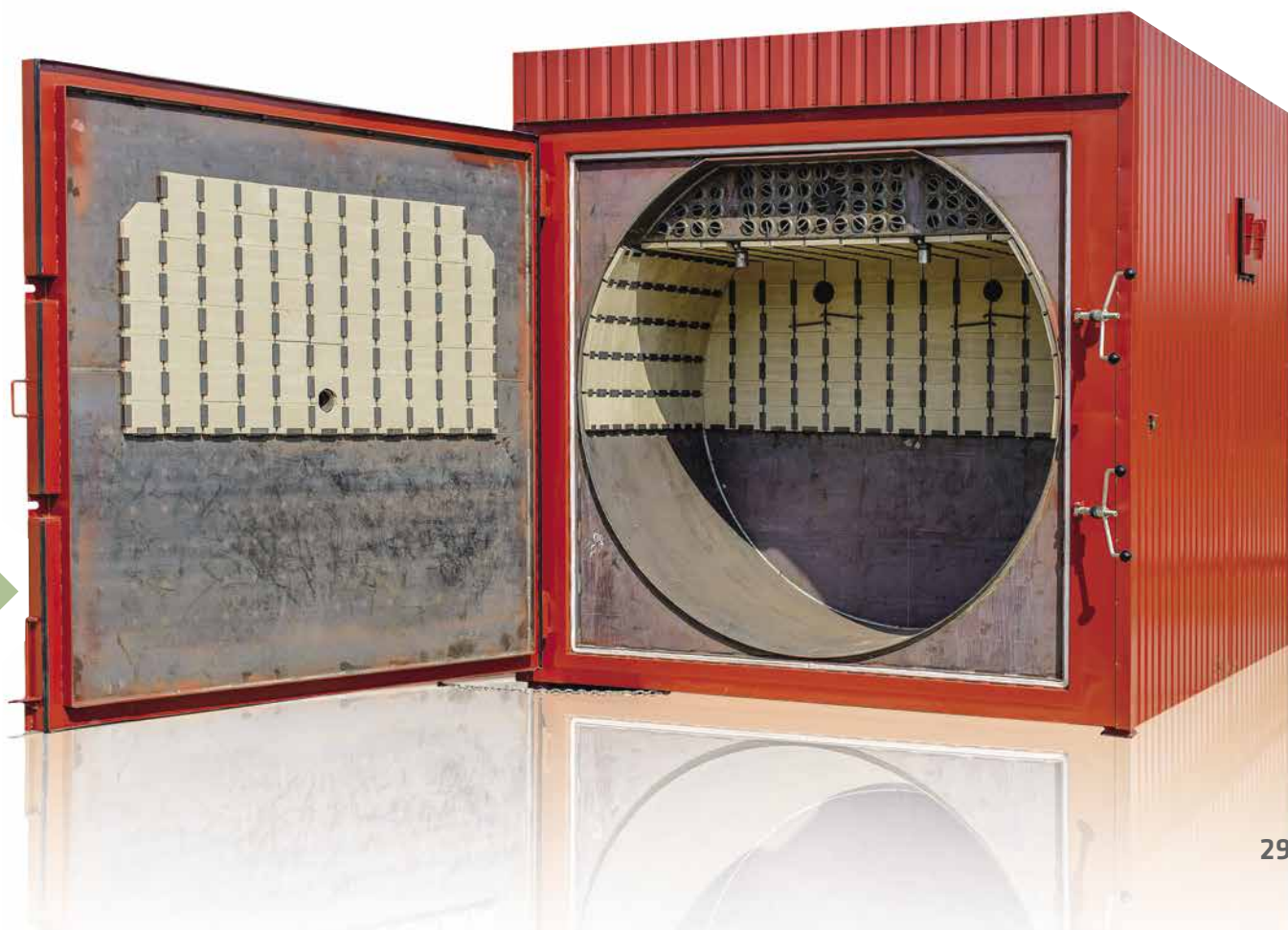
*** Mahutavus on ligikaudne ja sõltub materjali erikaalust, mis võib erineda sõltuvalt niiskusest ja muudest materjali omadustest

KATLA TEHNILISTE ANDMETE TABEL

Põlemiskamber ja katlasektsioonid	Põhu- kasutus	Korstna kõrgus (vähim)	Katel				Salvestuspaak
			Mass	Pikkus	Laius	Kõrgus	
	kg/h	mm	kg	mm	mm	mm	l
R - 75	18	6000	1370	2010	1540	1810	800
Ru - 130	34	6000	3000	2950	2300	2330	3800
Ru - 240	60	6000	6350	3640	3060	2950	6800
Ru - 250	65	6000	3650	3755	2940	2910	5000
Ru - 450	115	12 000	7350	4490	2500	2820	5800
Ru - 460	118	12 000	7350	4590	3630	3620	14 000
Ru - 600	167	16 000	15 450	6470	3480	4220	11600
Ru - 750T	190	20 000	8750	6750	3825	5400	7500
AKU - 130	34	7630	6190	3100	2850	6300	12 900
AKU - 250	65	6000	10 350	3990	3000	6830	20 600
AKU - 340	86	12 000	14 850	4500	3000	8100	24 800
AKU - 350	90	12 000	14 850	4470	3690	8850	38 000
AKU - 450	134	12 000	16 325	4740	3060	8100	39 600
AKU - 460	137	12 000	19 350	5500	3610	9000	54 400
AKU - 600T	167	16 000	26 050	7070	6900	4850	63 000

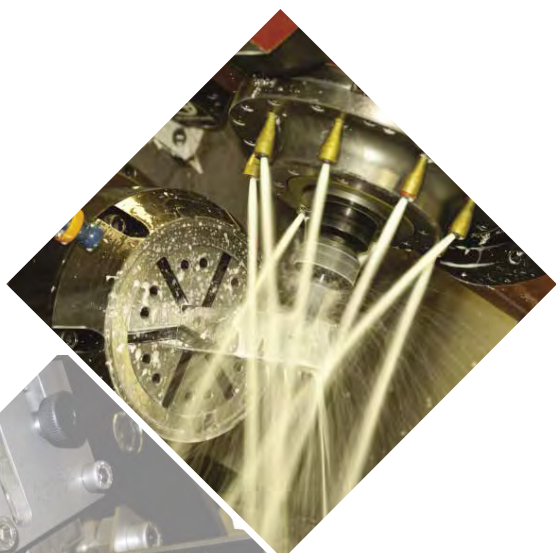
PÕHUKATLA EELISED:

- Suur energiakulude sääst.
- Täielikult arvutiseeritud katla haldus.
- Suur kasutegur.
- Kogu lihtsa hoolduse saab teha üks isik (pole vaja lisatööjõudu).
- Kohalik taastuv kütus, mis on fossiilkütustest oluliselt odavam.
- Võimalus kasutada segakütuseid (pallid + hakkepuit jne).
- AKU sarja katelde eeliseks on suuremad salvestuspaagid.
- Väga väikesed hoolduskulud.
- Saab kasutada erinevate isolatsiooniahelatega, kasutades erinevaid soojusvaheteid.
- Ühe katlaga saab kütta erinevaid hooneid (elamu, laut jne).
- Erinevaid katlasüsteemide osi saab ühendada erineval viisil (üks põlemiskamber koos kahe salvestuspaagiga jne).



TEENUSED

- Lehtmetsalli töötlemine
- Torude töötlemine
- Keevitamine
- Mehaaniline töötlemine
- Pinna ettevalmistus
- Pinna katmine
- Metalli tsinkimine
- Projekteerimine ja tootmine
- Varustamine
- Koostamine



LEHTMETALLI TÖÖTLEMINE

- Laser- ja plasmalõikus
- Käär lõikus
- CNC painutamine
- CNC augustamine
- Stantsimine
- Valtsimine

TORUDE TÖÖTLEMINE

- Lõikamine
- Painutamine

MEHAANILINE TÖÖTLEMINE

- CNC freesimine
- CNC treimine
- Puurimine, keermestamine
- Lihvimine



PINNA ETTEVALMISTUS

- Haavelpuhastus
- Trummelpuhastus

PINNA KATMINE

- Pulbervärvimine
- Märgvärvimine
- Tsinkimine

KEEVITAMINE

- MIG/MAG robotkeevitus
- MIG/MAG/TIG käsikeevitus
- Punktkeevitus

VALAMINE

- Termiline töötlemine
- Projekteerimine ja tootmine
- Varustamine



UMEGA AGRO, UAB

- 📍 Metalo str. 5, LT-28216 Utena
- ☎ +370 612 42308
- ✉ sales@umegaagro.com
- 🌐 www.umegaagro.com

EDASIMÜÜJA EESTIS:

Dotnuva Baltic AS

- 📍 Savimäe 7, Vahi 60534, Tartu
- ☎ +372 6612800
- ✉ info@dotnuvabaltic.ee
- 🌐 www.dotnuvabaltic.ee



**Dotnuva
BALTIC**